



VKM 15216 - VKPC 85624

Műszaki adatlap – 2012. március

VKM 15216
VKPC 85624



CHEVROLET, DAEWOO, OPEL, SAAB, VAUXHALL



Szerelési útmutató



GYÁRTÓ	MODEL	MOTOR
CHEVROLET	Lancetti, Nubira, Optra	1.8 16V
DAEWOO	Lancetti, Nubira	1.8 16V
OPEL	Astra, Corsa, Meriva, Tigra, Vectra, Zafira	1.4 16V, 1.6 16V, 1.8 16V
SAAB	9-3	1.8 16V
VAUXHALL	Astra, Corsa, Meriva, Tigra, Vectra, Zafira	1.4 16V, 1.6 16V, 1.8 16V

Részletes információk a legfrissebb katalógusban találhatóak.



A VKM 15216-os feszítő megfelelő rögzítése egy kritikus pontja a szerelésnek. A dobozban található szerelési útmutató követendő a szerelés folyamán (az érintett szettek ezen kiadvány utolsó oldalán található).

A feszítő csavarjának (a feszítővel együtt a dobozban) meghúzási nyomatékát szigorúan be kell tartani – amennyiben a szerelési útmutató nem megfelelően van alkalmazva a gyakorlatban a feszítő hátlemeze, a csavar illetve a vízpumpa sérülhet, szélsőséges esetben el is törhet.



A vezérlés túlfeszítése esetén a vízpumpa károsodik először, mivel az a komponens van a legjobban kitéve a nem megfelelő szerelésnek.

A túlfeszítés egyik jele egy jellegzetes hang a vízpumpa felől. Többnyire egy pár kilométer megtétele után jelentkezik.





VKM 15216 - VKPC 85624

Műszaki adatlap – 2012. március

VKM 15216
VKPC 85624



1. sz. kép



2. sz. kép

Szerelési javaslat:

1. Ellenőrizze a vízpumpa helyes orientációját. A vízpumpa házán lévő jelölésnek a motorblokkon lévő jelöléssel kell egy vonalban lennie.
2. A VKM 15216 feszítő szerelésekor ellenőrizze, hogy a pozicionáló tűske kellően beakadt a motor blokk hasítékba (lásd 1. sz. kép)
3. Előzetes beállítás: A mutatót állítsa a feszítő hátlapjának jobb kéz felé eső széléhez.

Megjegyzés: A mutató **NEM** haladhat túl a feszítő hátlap jobb szélén. Rögzítse a feszítőt ebben a pozícióban és forgassa át a motort kétszer.

4. Fordítsa a beállítót óra járásának megfelelően, hogy beállítsa a mutató az "ÚJ" rovátkához / jelöléshez a feszítő görgő hátlapján (lásd 2. sz. Kép)
5. Húzza meg a feszítő csavarját a megfelelő nyomatékkal (ez gyártótól függ lásd meghúzási nyomaték táblázat)
6. Forgassa át a motort ismét két teljes főtengely fordulatot.
7. Ellenőrizze, a feszítő beállítást – ha jelölők nem állnak megfelelően, kezdje újra a beállítási folyamatot



VKM 15216
CHEVROLET
DAEWOO
OPEL
SAAB
VAUXHALL

Megh. nyomaték
25 Nm
25 Nm
20 Nm
20 Nm
20 Nm

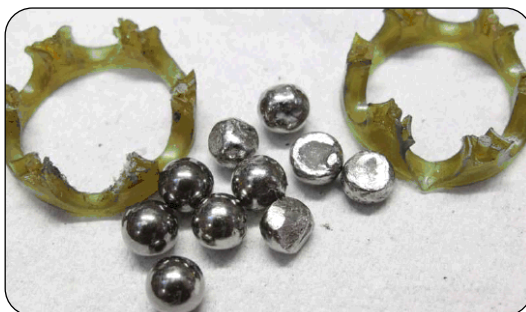




VKM 15216 - VKPC 85624

Műszaki adatlap – 2012. március

VKM 15216
VKPC 85624



Példák a sérült vízpumpára:

Észlelt jelenség/probléma:

- A vízpumpa szíjtárcsájának tönkremenetele.

Az ok:

- A vezérlés feszítőgörgője túl lett feszítve
- A feszítő görgő szakszerűtlen szerelése

A műszaki adatlap által érintett készletek

VKM készlet	VKMA készlet	VKMC készlet	VKMS készlet	VKPC készlet
VKM 15216	VKMA 05150	VKMC 05150-1	VKMS 05150	VKPC 85624
	VKMA 05152	VKMC 05150-2	VKMS 05152-1	
	VKMA 05156	VKMC 05150-3	VKMS 05154-1	
		VKMC 05152-1	VKMS 05154-2	
		VKMC 05152-2	VKMS 05154-3	
		VKMC 05156-1		
		VKMC 05156-2		
		VKMC 05156-3		

© Az SKF az SKF Csoport bejegyzett védjegye.

© SKF Csoport 2012

A jelen kiadvány tartalma a kiadó szerzői joga által védett, annak írásos engedélye nélkül sem részben, sem egészben nem reprodukálható. A jelen kiadvány által tartalmazott információ pontosságáért a kiadó minden erőfeszítést megtett, és nem vállal felelősséget semmilyen közvetlen vagy közvetett kárért vagy veszteségért, amely a jelen információ felhasználásából keletkezett.

