

## MŰSZAKI INFORMÁCIÓ

**SZERZŐ:** Aurelien FRITSCH

**TÁRGY:** VKM 12242 és VKMA 02242

**ALKALMAZÁSOK:** FIAT CSOPORT 1.6 16V motorok

**A FIAT specifikációival összhangban** bemutatunk a **VKM 12242** cikkszámú új szíjfesztőt és ezzel együtt a hozzá tartozó **VKMA 02242** készletet.

Az új szíjfesztő kialakítása eltér a régiétől, de az összes alkalmazás esetében **GOND NÉLKÜL HASZNÁLHATÓ: TELJESEN csereszabatos a réjivel**, az Illustrations részben találhatóak képek.

Természetesen egy olyan gépjármű esetében, melyen még nem cseréltek vezérlést, a gépjárműből kisserelt régi szíjfesztő eltér attól, amit Ön a dobozban kap!

Szeretnénk leszögezni, hogy **az új szíjfesztő beszerelésének menete eltér a régiétől**, a Fitting részben talál javaslatokat a csere elvégzéséhez!

### SPECIÁLIS TERMÉKINFORMÁCIÓ - VKM 12242

**NINCS MÓDOSÍTÁS** (lásd a vonatkozó SKF Katalógust)

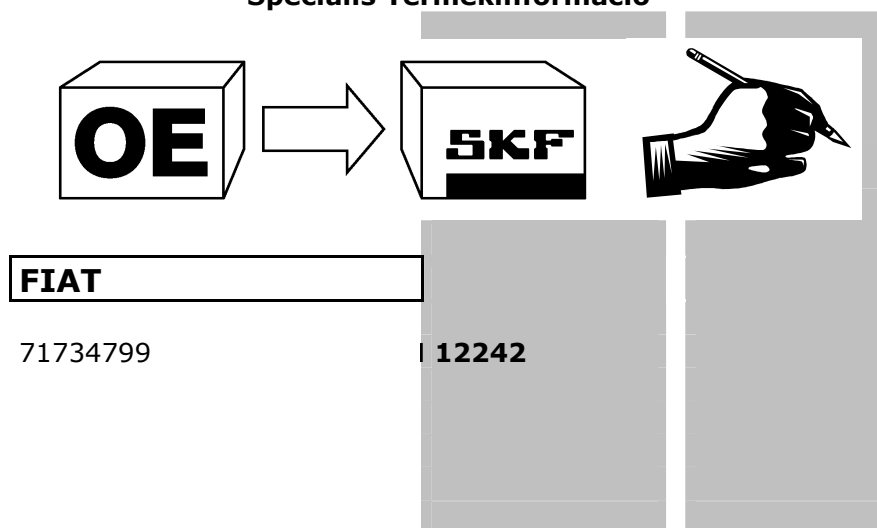


VKM 12242 - ÚJ KIALAKÍTÁS



VKM 12242 - RÉGI KIALAKÍTÁS

### Speciális Termékinformáció



A VKMA 02242 készletben lévő új, VKM 12242 cikkszámú (automata) szíjfeszítő beszerelésének fő lépései

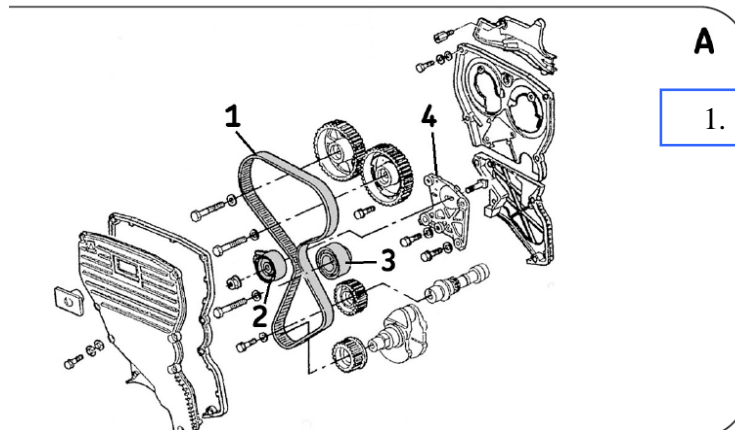
**FIGYELEM:** A szíjfeszítőt a motor szobahőmérsékleti állapotában kell felszerelni.

**1** A motort a forgásirányának megfelelően állítsa a felső holtponthelyzetbe (FHP) és ellenőrizze a vezérlés jelzéseit.

**2** Rögzítse a lendkereket és vezérműtengely-szíjtárcsákat a megfelelő célszerszámokkal.

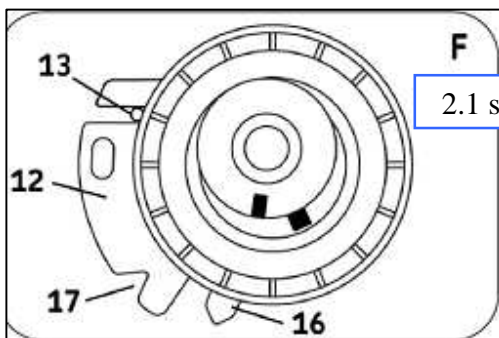
**3** Szerelje le a régi szíjat és szíjfeszítőt.

**4** Szerelje fel az automata szíjfeszítőt (2): a szíjfeszítő alaplemezen lévő ovális nyílást (12) a motorblokkon lévő pozícionálócsapra (4) kell ráhúzni (Lásd az 1., 2.1 és 2.2 számú képeket).

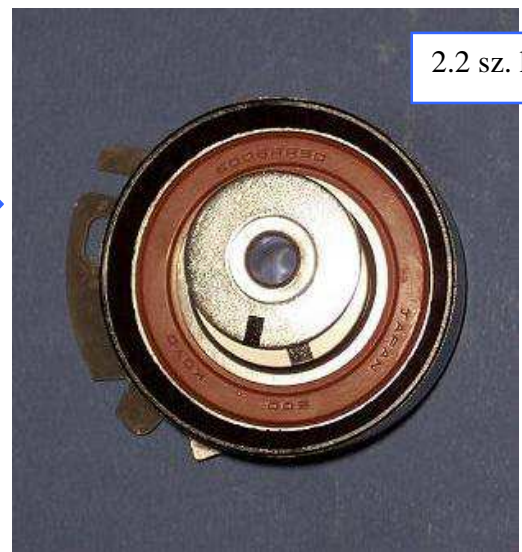


A

1. sz. kép



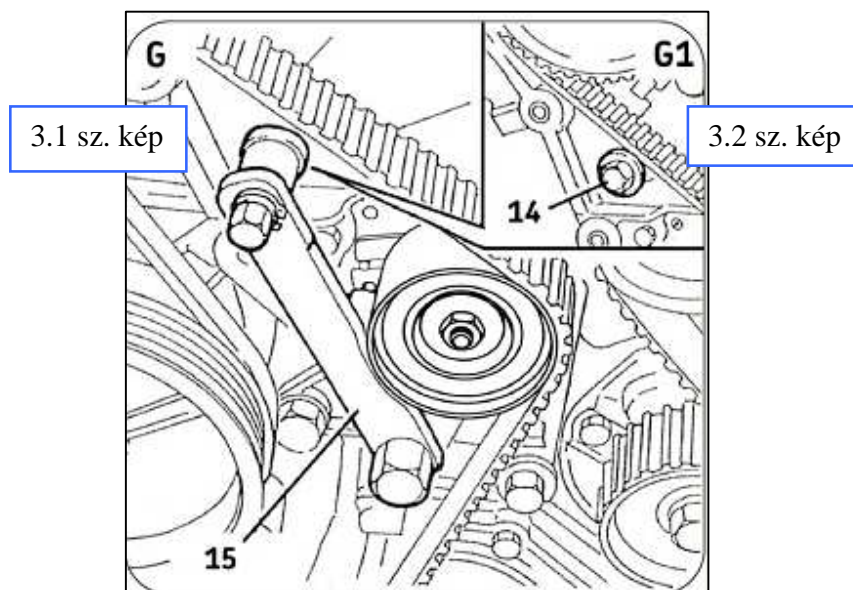
2.1 sz. kép



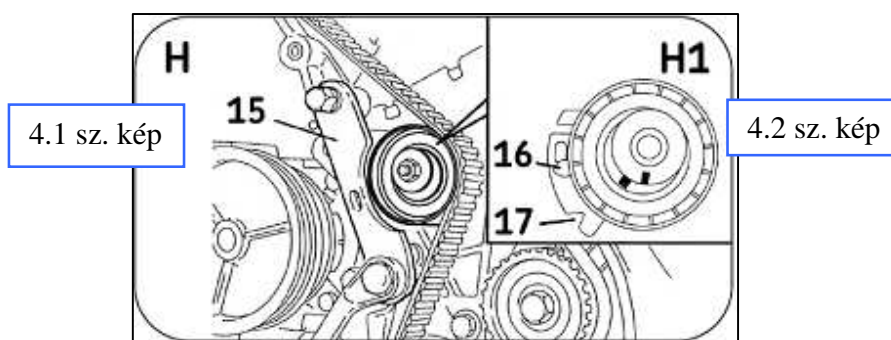
2.2 sz. kép

**5 Szerelje fel a az új feszítőgörgőt (3) és az új vezérműszíjat (1).**

**6 Távolítsa el a csavart (14) a motorblokkból (4) és szerelje fel a célszerszámot (15) a szíjfeszítés beállításához (lásd 3.1 és 3.2 számú képeket).**



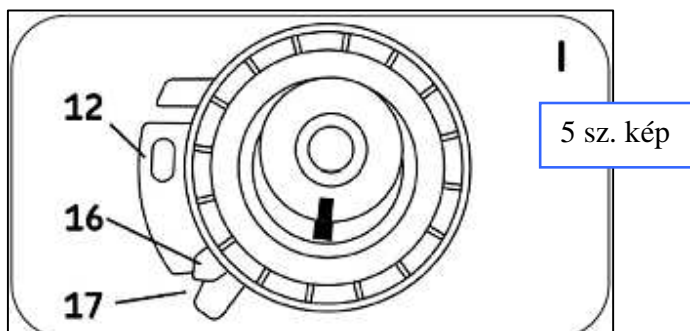
**7 A célszerszámmal (15) forgassa a szíjfeszítőt az óramutató járásával ellentétesen a magas feszítettségű helyzetbe: a mutatónak (16) a jelzés (17) mögött kell lennie (lásd a 4.1 és 4.2 számú képeket).**



**8 Húzza meg a szíjfeszítő csavarját.**

**9 A főtengetlyt forgassa át kétszer a motor forgásirányának megfelelően.**

**10** Lazítsa meg a szíj feszítő csavarját és a célszerszámmal (15) fordítsa a szíj feszítőt normál feszítettségű helyzetbe: a mutatónak (16) a jelzéssel (17) egyvonalban kell lennie (lásd az 5 számú képet).



**11** Húzza meg a szíj feszítő csavarját 25 Nm nyomatékkal.

**12** A fő tengelyt forgassa át kétszer a motor forgásirányának megfelelően.

**13** A vezérléscsere akkor készült el teljesen, ha:

- A szíj feszítő mutatója (16) a szíj feszítőn lévő jelzéssel (17) egyvonalban van.
- A rögzítő célszerszámok tökéletesen felszerelhetők.

Ellenkező esetben előlről kel kezdeni.